



una scelta naturale

L'ALTA QUALITÀ TEDESCA
E IL DESIGN ITALIANO
ACCESSIBILI.



una scelta naturale

il tuo nuovo modo di vivere la cucina

- Chi siamo
- Dove siamo
- I nostri valori
- Le nostre cucine
- Come lavoriamo
- Le caratteristiche
- Dove trovarci



Chi siamo



*L'unica catena di Centri Cucine in Italia
con l'alta qualità tedesca e il design italiano*

LiFE è sinonimo di differenza.

Da sempre.

Siamo differenti nei nostri prodotti, siamo innovatori nei metodi e nelle proposte, siamo all'avanguardia nell'esperienza di acquisto, siamo diversi nelle relazioni.

Siamo differenti perché vogliamo essere la scelta migliore per i nostri clienti.

La scelta giusta, sempre.

Perché siamo la prima catena italiana di Centri Cucine dove il design italiano e la qualità tedesca si sposano.

Perché siamo una rete di professionisti dell'arredamento, certificata da anni d'esperienza e dalla soddisfazione dei nostri clienti.

Perché siamo una famiglia ed il nostro obiettivo è trasformare in realtà i sogni di ogni cliente.

Perché siamo una garanzia prima, durante e dopo l'acquisto della tua cucina.

Siamo LiFE, la scelta differente.

Dove siamo

LiFE è una catena solida e dinamica, in continua espansione in tutta Italia.

Da Sud a Nord, siamo presenti in 21 differenti location, tra i centri città e principali poli commerciali.

Saremo sempre più presenti sul territorio, perché vogliamo portare i nostri valori, la nostra filosofia e le nostre cucine lungo tutto il territorio italiano.

Ma siamo anche sempre con te, ovunque. Il nostro sito è il nostro negozio virtuale, aggiornato con le ultime novità: siamo sempre a disposizione per qualsiasi richiesta.

Scopri l'elenco aggiornato dei nostri showroom sul nostro sito lifecucine.com.

*Una rete in continua espansione con
punti vendita nelle principali città italiane*

Roma

Milano

Firenze

Torino

Genova

Lecce

Perugia

Como

Siena

Novara

Frosinone

Cuneo

Sondrio

Legnano

Alba

Monza-Brianza



Tutela dell'ambiente



Uno dei valori irrinunciabili di LiFE è l'attenzione al mondo in cui viviamo.

Siamo sensibili alle tematiche di sostenibilità, mutamento climatico, ecologia ed impiego delle risorse energetiche.

Crediamo che un mondo migliore sia possibile, e lavoriamo affinché si realizzi.

Per questo motivo, la produzione delle nostre cucine aderisce ai più alti standard di salvaguardia ambientale ed energetica.



Energia



Tutela ambientale
salute e sicurezza



Obiettivi
climatici ONU

Ecologia

Siamo attenti all'ambiente. La certificazione PEFC per noi è per LiFE un orgoglio. Rappresenta infatti il nostro impegno nella ricerca di legname proveniente da colture sostenibili e da fonti rigorosamente controllate. Siamo responsabili dell'ambiente in cui viviamo: per questo certifichiamo anche la fase di rimboschimento naturale.



Certificato PEFC

Questa cucina è stata prodotta con materiali in legno provenienti da colture rinnovabili e rigorosamente controllate.

www.pefc.org



Design italiano

Ogni cucina LiFE è espressione dello stile italiano.

Ideiamo, progettiamo e disegniamo le nostre cucine pensando sempre alla cura nei dettagli, alla chiarezza delle linee e delle composizioni, alla funzionalità degli arredi.

Nella creazione di ogni cucina, l'idea del cliente diventa progetto grazie all'esperienza ed alla capacità degli arredatori LiFE.

Il nostro punto di vista è differente: irrinunciabile la qualità, irrinunciabile il design che ci rende famosi in tutto il mondo.



Qualità tedesca

Alta qualità con due linee di produzione in Germania

Dai robusti laminati ai pregiati legni, dalle composizioni minimal ai più funzionali progetti al centimetro, ogni esigenza può essere soddisfatta con le nostre due linee di prodotto.

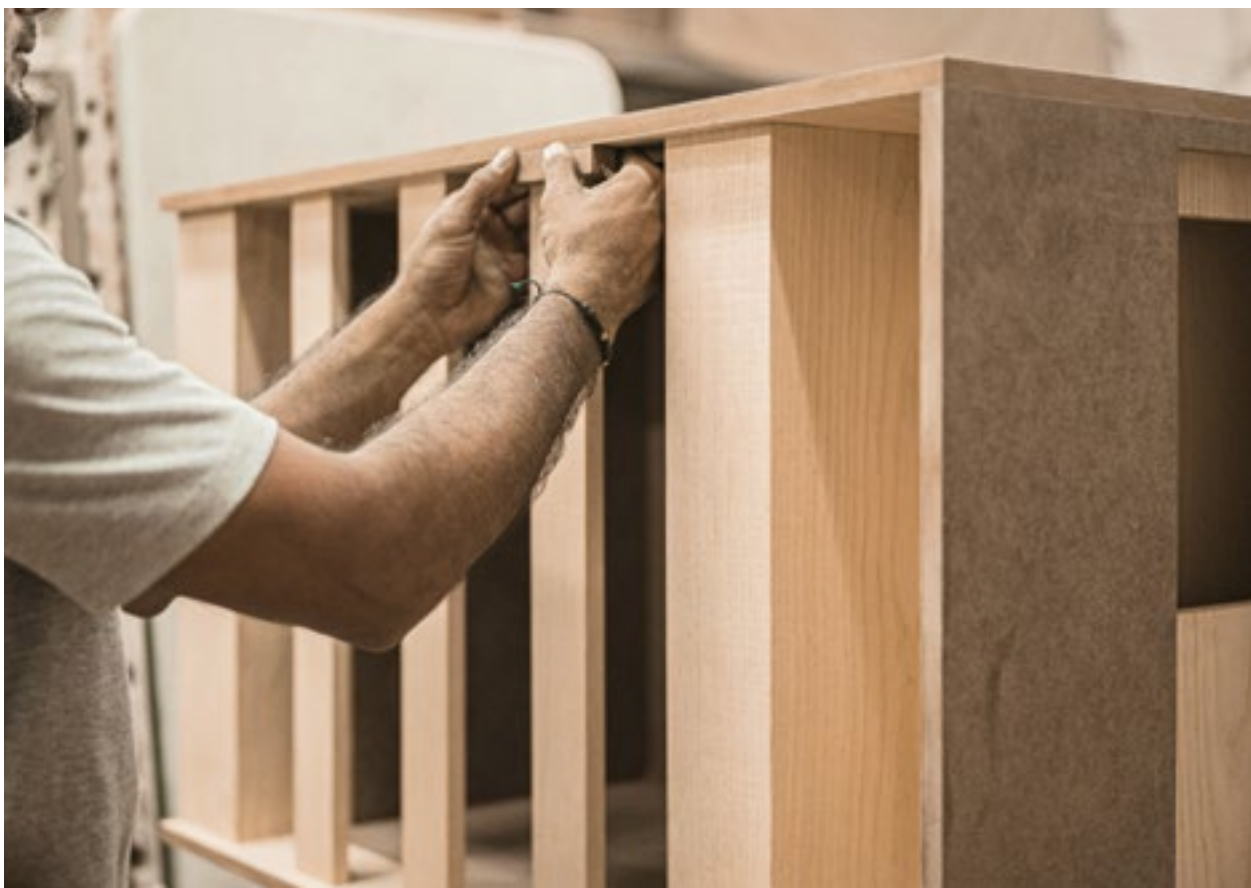
La qualità tedesca, garantita dalle più severe certificazioni internazionali, è riconosciuta in tutto il mondo ed in tutti settori.



RAL Quality Seal 430



www.tuv.com





Steel

Acciaio spazzolato:
eleganza e modernità
allo stato puro.

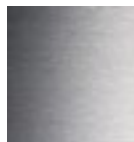


Steel

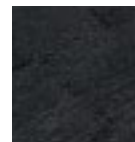
Acciaio spazzolato:
eleganza e modernità
allo stato puro.



Rigorosa e minimale: l'approccio LiFE alla cucina professionale. Una scelta naturale per gli chef di casa.



Acciaio: un effetto moderno, razionale, raffinato per una proposta che strizza l'occhio al minimalismo.



Top: l'eleganza dell'ardesia, anti-impronta ed antigraffio. Il piano di lavoro completa di eleganza il modello Steel.





Tattosoft ruggine

Eleganza, contemporaneità, colore.





La funzionalità unita all'estetica. La nuova Tatto Ruggine ne è la massima espressione. Spazi pensati per contenere, elementi a vista per piacere. Le linee moderne delle basi e dei pensili strizzano l'occhio al modernismo nordico; la colorazione ruggine trasmette il calore, il nero completa d'eleganza.



Top: Il Dekton Bromo. Una finitura scura, che si abbina naturalmente alla linea grafite, divenendone il naturale completamento.

Tatto soft grafite: senza ombra d'impronta. Una nuance che sposa il color ruggine e ne valorizza la resa. La scelta naturale.

Ruggine: un rosso ruggine caldo, moderno. Una scelta decisa e personale.



Tattosoft *ruggine*

Eleganza, contemporaneità, colore.



Legno

Il calore del legno, la particolarità del vero cemento spatolato, vi fa sentire veramente a casa.





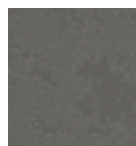
Legno

Il calore del legno, la particolarità del vero cemento spatolato, vi fa sentire veramente a casa.

Una linea essenziale, materiali ricchi di sfumature. Nel cemento e nel legno, venature e dettagli si intrecciano nel raccontare una cucina dall'eleganza senza tempo. Materia e natura per una proposta che diventa il fulcro del vivere quotidiano.



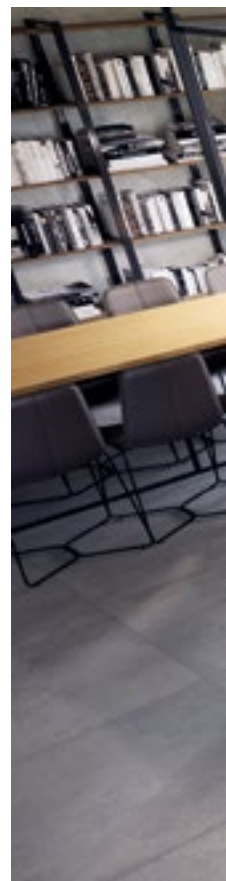
Legno: il rovere nella sua massima espressione. Trame ricche di dettagli per sensazioni calde al tatto.



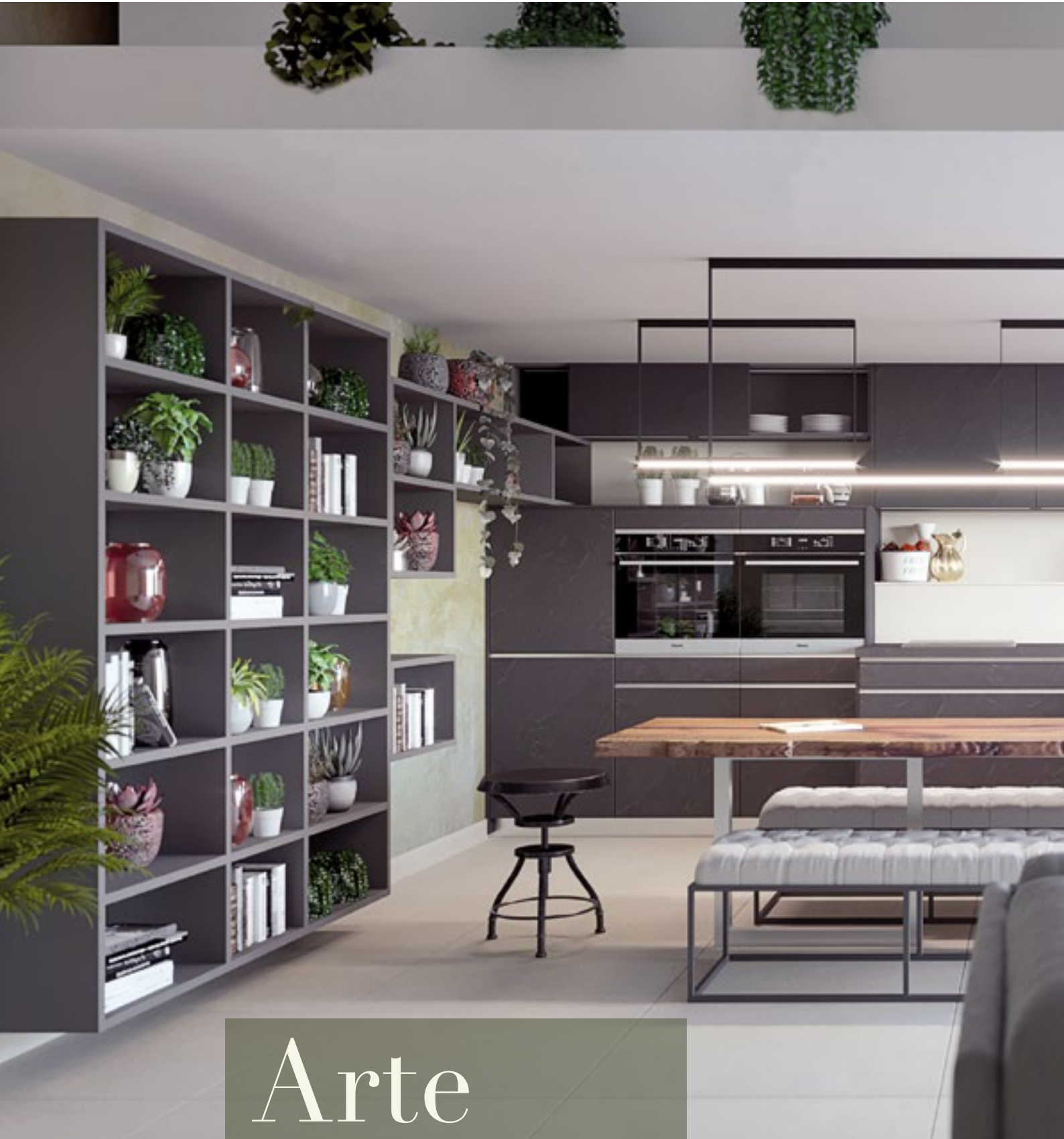
Cemento: la durezza del cemento spatolato, un materiale eterno per una resa sofisticata e di grande effetto.



Laccato opaco: il colore caldo, il colore della terra. La finitura che chiude il cerchio per una cucina d'eccellenza.







Arte

Pietra e legno: quando gli opposti naturalmente si attraggono.



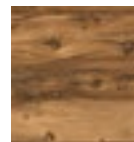
Arte

Pietra e legno: quando gli opposti naturalmente si attraggono.

Trame materiche per un effetto pregiato. La linea Arte sposa la durezza della pietra con la morbidezza del legno, in un risultato armonioso e di grande effetto. Un'estetica moderna dove tradizione dei materiali ed innovazione delle combinazioni si fondono l'un l'altra.



Arte e top: un colore deciso, dove le trame della pietra ardesia scorrono, creando movimento e vivacità.



Banco: l'effetto del Cirmolo si appoggia sulla pietra, impreziosendo la resa della cucina.





Mood

Funzionalità e tecnologia in un ambiente dal design pulito per un gusto attuale e moderno.



Mood

Funzionalità e tecnologia in un ambiente dal design pulito per un gusto attuale e moderno.

Un effetto luminoso, dove il design lineare è pensato per valorizzare l'ambiente. Una cucina perfetta per gli ambienti che maggiormente strizzano l'occhio al Minimalismo ma non solo: una soluzione perfetta anche per case dal gusto classico, dove far vivere i contrasti.





Anta: Il bianco alpino, una colorazione neutra ed opaca, perfetta per dare luce agli interni, valorizzandone tutti i dettagli.

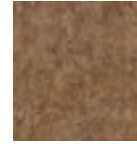


Top: In grigio pietra, il perfetto abbinamento cromatico: sempre elegante, in qualsiasi occasione.



Tatto *nera*

Un carattere tutto particolare, il tocco setoso delle ante nere sposa la matericità dell'effetto arrugginito.



Top e dettagli: la finitura propone la ricchezza del ferro arrugginito. Perfetta per un abitare dal gusto moderno.



Anta: in finitura
nera opaca, le ante
delineano la struttura
nei suoi elementi
essenziali e lineari.



LiFE
CUCINE

La scelta ideale per un ambiente che vuole personalità. Il nero opaco vivacizza e sottolinea la raffinatezza della finitura materica. Un ambiente fatto di contrasti, ergonomia e design.





Zoom *bianca*

Calore e contemporaneità incontrano l'ergonomia e il comfort: ed è casa!



Zoom *bianca*

Calore e contemporaneità incontrano l'ergonomia e il comfort: ed è casa!



Una proposta giocosa e ricca di personalità, la Zoom Bianca unisce colore e toni neutri, le finiture in legno con il rigore del bianco ottico, le linee pulite ad una composizione volutamente scomposta. La spalla crea un gioco di colore e trame, per una cucina da vivere.



Top: in essenza di Pino dell'Arizona, è il perfetto alleato del bianco alpino: ne equilibra il rigore, con una trama ricca e materica.



Dettagli: La proposta richiama i colori caldi delle maioliche siciliane, rivisitate secondo trame geometriche e forme libere.



Anta: il bianco ultralucido è sinonimo di pulizia, rigore, purezza.



Vieni a vivere da LiFE un'esperienza unica:

*entra virtualmente nella tua nuova
cucina grazie alla tecnologia VR*



Visita un punto vendita LiFE Cucine e fissa un appuntamento per la realizzazione del tuo progetto. Potrai virtualmente entrare e vivere la tua nuova cucina prima di acquistarla!

N.B.: Servizio gratuito disponibile nei punti vendita aderenti.

INQUADRA
E GUARDA



La cucina LiFE a 360

INQUADRA
E GUARDA

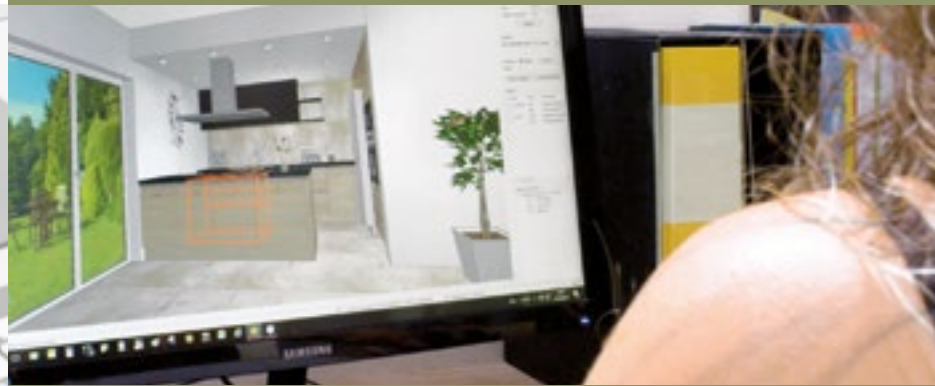


I progetti 3D LiFE

SCELTA



PROGETTO



VIRTUAL 3D



MONTAGGIO





Trama

Calore, funzionalità ed
eleganza in un unico
ambiente.





Trama

Calore, funzionalità ed eleganza in un unico ambiente.

Nella Trama il concetto di cucina viene valorizzato dall'utilizzo delle calde finiture in legno in contrasto con quelle materiche del cemento. Uno stile versatile, moderno e non convenzionale; perfetto anche per la zona living, che in questo ambiente vive integrata nella cucina stessa.



Legno: la finitura rovere con venatura orizzontale.



Cemento: il cemento comunica ricercatezza e sofisticatezza. Una soluzione perfetta anche per il living.







Tatto *pietra*

La cucina che si fonde nel living alla ricerca dello spazio e dell'ergonomia.



Nel living e nella cucina, le proposte che mixano trame e colori, materiali e sensazioni sono una chiave vincente. Nella nuova Tatto Pietra, la finitura a prova di impronta Tatto viene impreziosita da una trama materica, moderna ed al tempo stesso classica. Le finiture in listone di rovere completano una cucina che è pensata per uno stile boho chic, vivace ed artistico.

Tatto *pietra*

La cucina che si fonde
nel living alla ricerca dello spazio
e dell'ergonomia.





Ante pietra: un classico rivisitato, la finitura pietra spicca per originalità e personalità.



Piano: la venatura del rovere ed il suo calore, inconfondibili.

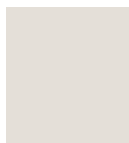


Porto *riviera*

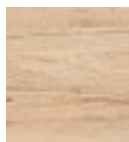
La cucina gioca con
destrutturazione e disallineamento
per abbracciare il living.



Funzionale, particolare, scomposta. La proposta che lavorando sui moduli meglio si adatta a spazi grandi, così come ad ambienti più piccoli. Il gioco dei volumi rende unica questa soluzione, il contrasto tra magnolia e legno chiaro la rende indimenticabile.



Ante magnolia: tinte leggere, quasi pastello, per una finitura in rovere di grande effetto.



Ante legno: tinte leggere, quasi pastello, per una finitura in rovere di grande effetto.

Island

Nessun compromesso.
Anche in cucina ci vuole
una certa classe.









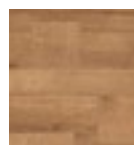
Island

Nessun compromesso.
Anche in cucina ci vuole
una certa classe.

Nessun compromesso: la cucina Island vuole essere un esempio di raffinatezza senza tempo. Linee e colori giocano sull'essenzialità, ma forme e contenuti sono arricchite di dettagli. L'anta a telaio, il contrasto tra colori saturi e opachi e le personalizzazioni, dove legno e vetro si incontrano ed uniscono. Una cucina che lascia il segno.



Anta a telaio: l'eleganza del nero opaco, arricchita dal gioco volumetrico delle superfici. Semplicemente perfetta.



Dettagli legno: il rovere oliato, in una finitura che gioca non solo sul colore, ma anche sulle geometrie delle trame.



Tatto *bianca*

Spessori, materiali e altezze diverse. Una zona per ogni uso dal carattere singolare.

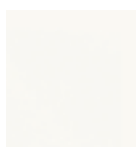


Tatto *bianca*

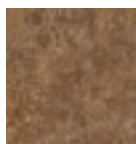
Spessori, materiali e altezze diverse. Una zona per ogni uso dal carattere singolare.

Ecco l'esempio perfetto di come la cucina sia sperimentazione. Le superfici di lavoro e d'appoggio giocano, creando linee spezzate che scivolano lungo diverse altezze: il design incontra la funzionalità. Gli spessori rivestono un ruolo importante: continuano ed esaltano il movimento, la fluidità.

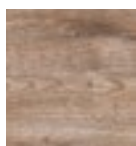




Anta bianca: Il bianco alpino opaco, una finitura che illumina.



Piano lavoro: i toni caldi, avvolgenti. La finitura è in ferro bronzato, un particolare d'impatto.



Snack: il legno spezza e arricchisce il design della cucina.



Dettagli *che fanno la differenza*

*Una vastissima scelta di accessori
per organizzare l'interno della tua
nuova cucina. Basta scegliere!*



Raggiungi gli spazi più alti senza fatica



Ante basculanti automatizzate



Accessori e attrezzature dedicate

PHOTO Silvia Potenza

INQUADRA
E GUARDA



La tecnologia LiFE

INQUADRA
E GUARDA



L'ergonomia LiFE

INQUADRA
E GUARDA



Gli spazi LiFE



Presa con cassa audio Bluetooth



Poco spazio, molta capienza



Organizzazione multipiano estraibile



Tutto accessibile senza fatica



Ogni angolo è raggiungibile



Cassetti contenitori attrezzabili





Led *grigia*



Rock&Kitchens: per una personalità particolare, ci vuole una cucina particolare.



Led grigia

Rock&Kitchens: per una personalità particolare, ci vuole una cucina particolare.



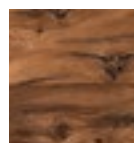
Le vibrazioni di una chitarra elettrica: questa è l'ispirazione per una cucina dall'anima industrial e dal fascino rock'n'roll. Forme in movimento, dettagli decisi, materiali d'impatto. La soluzione perfetta per chi è appena sceso dal palcoscenico!



Grigio Ardesia: scuro ed elegante, l'anta mette in risalto il dettaglio di accessori ed elettrodomestici.



Grigio pietra: per definire con stile le forme ed i perimetri.



Finitura a listoni: il tocco caldo, rock. Forte e stiloso.

Sierra indu

Legno, inox, materia.
Una convivenza non convenzionale.



ustrial

LIFE
CUCINE



Sierra *industrial*

Legno, inox, materia.
Una convivenza non
convenzionale.

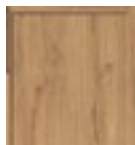




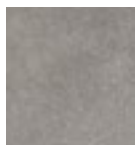
La nuova Sierra industrial esalta gli spazi con un'anta ricca di venature, evidenzia i volumi, gioca con inox, legno, effetti a contrasto. Una cucina particolare con un mood deciso e ricco. Per un ambiente che chiede con forza delle scelte decise.



Finitura acciaio: l'inox impreziosisce, modernizza e trasmette efficienza.

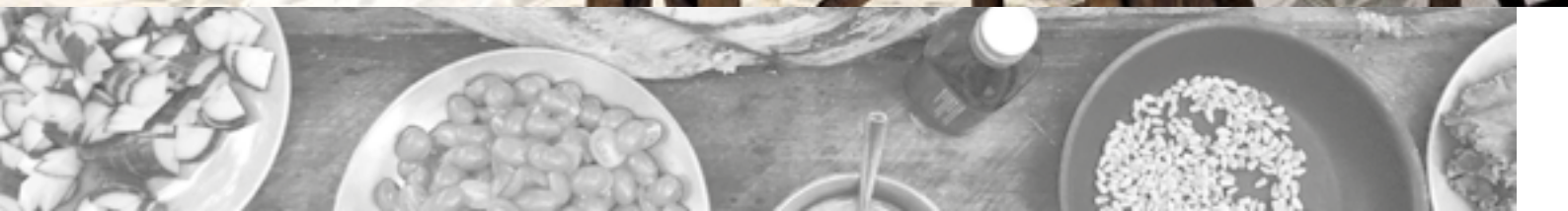


Anta: la trama del legno si rafforza nel gioco dei volumi.



Piano lavoro: L'effetto fiammato. Dettaglio di stile che unisce la solidità del materiale al gioco cromatico ricercato.







Cara

L'equilibrio tra
tradizione e modernità
in un ambiente di
grande effetto.



Cara

L'equilibrio tra tradizione e modernità in un ambiente di grande effetto.

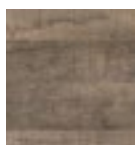




La cucina definitiva per chi adora l'atmosfera tradizionale. Uno spazio d'incontro e di vita confortevole, per una cucina che vuole essere il fulcro della casa, delle sue emozioni, di tutti gli avvenimenti importanti. Cara rappresenta proprio questo, ma non solo: tradizionale solo a prima vista. I dettagli infatti rappresentano le ultime tendenze cromatiche, e il non plus ultra della funzionalità.



Anta: in un moderno salvia, tono caldo ed avvolgente. E il tocco di stile del doppio telaio.



Piano lavoro: l'effetto vintage sui listoni di rovere. Un classico senza tempo.



Porto *cemen*

Calore e raffinatezza per una cucina tutta da scoprire.



ntoterra

LiFE
CUCINE



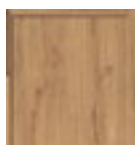
Porto *cementoterra*

Calore e raffinatezza per una cucina tutta da scoprire.





Spazio e tecnologia sono i punti chiave di questa particolare cucina. Legno e Cemento giocano e si alternano creando una sinergia davvero inaspettata. Un vero e proprio elemento decorativo che integra però, tra design e salti cromatici, tutte le caratteristiche di una vera cucina professionale.



Rovere Sierra: Il calore del rovere, l'eleganza della venatura verticale



Cemento Terra: la finitura materica per eccellenza declinata in un caldo e moderno tono terra.





Porto *noce*

Tutto ciò che serve.

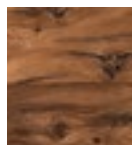


Porto *noce*

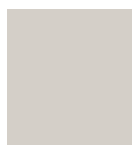
Tutto ciò che serve.



Grandi pensili in vetro nero per sottolineare l'eleganza della finitura Noce, spazio attrezzato e dedicato alla preparazione dei propri cibi preferiti, elettrodomestici intelligenti e vani scorrevoli per ospitare robot da cucina o macchine da caffè, una grande isola per vivere tutto questo con le persone davvero importanti.



Anta noce: una texture estremamente calda ed elegante enfatizzata dalla venatura verticale.



Anta Tatto Nera: Effetto seta nero per la coprotagonista.

Piani di lavoro

*Una gamma di piani di lavoro completa
per personalizzare al meglio
la tua nuova cucina.*



Legno

I top in vero legno naturale possono essere trattati con vernici all'acqua e oli naturali. Pezzi unici che danno un tocco di calore e originalità all'ambiente.



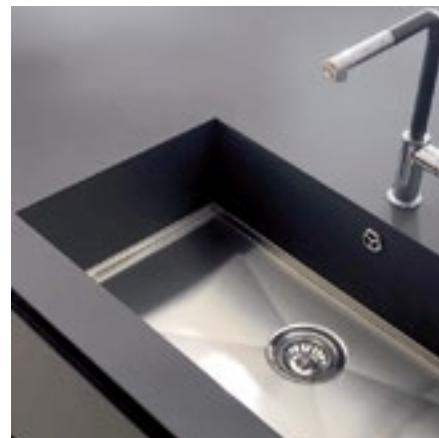
Laminati

Prodotti di altissima qualità creati per durare 20 anni appositamente per l'uso in cucina. Altissima resistenza al calore (180° C per caldo asciutto e 100° C per caldo secco). Imbattibile rapporto qualità/prezzo.



Hpl

Laminato stratificato ad alta pressione assolutamente immune ai danni da acqua, vapore, oli o sostanze organiche. Permette svariati tipi di lavorazioni speciali (filo top, sotto top, ecc.) e la possibilità di forme e misure finora non consentite da altri materiali.



Fenix

Laminato stratificato con parte esteriore trattata con resine di nuova generazione che lo rendono estremamente opaco, resistente e con effetto seta.



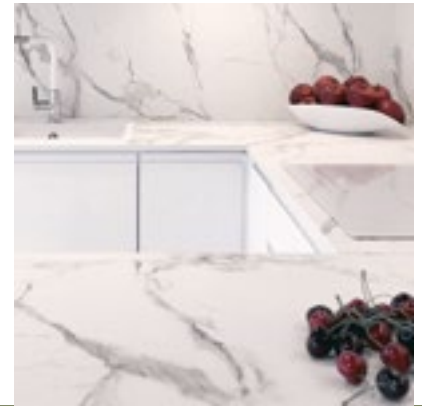
Corian

Prodotto ottenuto dalla combinazione tra un minerale naturale e un polimero acrilico. Perfettamente uniforme, senza giunture visibili permette la creazione di elementi di qualsiasi dimensione, forma e spessore.



Vetro

Vetro smaltato e temprato con certificazione antigraffio e antimacchia data dalla superficie finemente texturizzata. Grazie a una smaltatura ceramica e ad una tempratura termica il vetro acquisisce una particolare durezza e resistenza agli urti. Non soggetto a shock termico.



Dekton

È una sofisticata miscela delle migliori materie prime quali vetro, materiali ceramici e quarzo di altissima qualità. Alta resistenza a graffi e macchie; massima resistenza a fuoco, calore e shock termici con totale assenza di porosità. È un materiale incombustibile e immune ai danni da acqua e vapore.



Quarzo

Il quarzo è uno dei materiali più duri al mondo ma c'è quarzo e quarzo. Il nostro, di produzione europea con marchio CE, ha un'elevatissima resistenza alle macchie, agli acidi e agli urti grazie alla sua composizione di quarzo naturale al 94%, che ne conferisce la durezza, e al 6% di resina poliestere che ne dà l'elasticità.

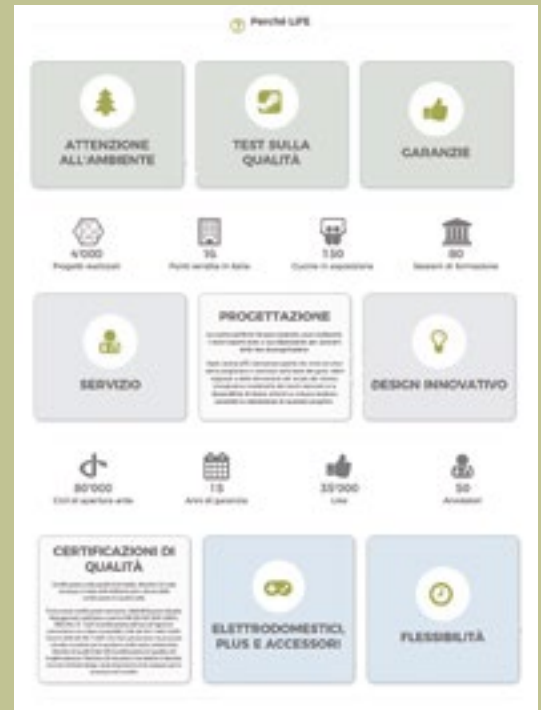
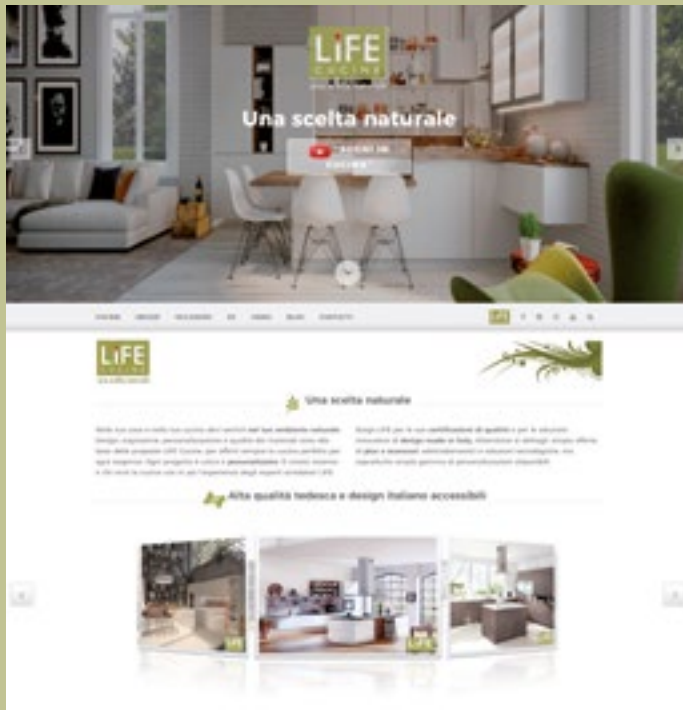


Laminam

Prodotto ceramico dalle molteplici caratteristiche; superficie altamente igienica con porosità assente, resistente alle macchie, ai prodotti acidi e basici, ai solventi, ai prodotti chimici e detergenti.



www.lifecucine.com
 un sito web che è un'esperienza da vivere insieme



un'informazione completa
 sul mondo LiFE Cucine



lifecucine.com



[lifecucine](https://www.facebook.com/lifecucine)



[@life_cucine](https://www.instagram.com/life_cucine)





Dove ci puoi trovare

LiFE Cucine MILANO

Piazzale Principessa Clotilde, 8 – 20121 Milano
ingresso Viale Monte Santo – Telefono 02 33601564

LiFE Cucine MILANO

Corso Lodi, 32 – 20135 Milano
Telefono 02 31052367

LiFE Cucine COMO

Via Badone, 18 – 22100 Como
Telefono 031 5001376

LiFE Cucine CORSICO

Via B.Croce, 13 – 20090 Cesano (MI)
Telefono 02 36727930

LiFE Cucine BUSNAGO

Via Italia, 162 – 20874 Busnago (MB)
Telefono 039 2209295

LiFE Cucine LEGNANO

Via Cesare Battisti, 57 – 20025 Legnano (MI)
Telefono 0331 1403225

LiFE Cucine SONDRIO

Via Nazionale, 36 – 23020 Prata Campportaccio (SO)
Telefono 0343 20171

LiFE Cucine ALBA

Corso Canale, 110 – 12051 Alba (CN)
Telefono 0173 362306

LiFE Cucine SAVIGLIANO

Via Molinasso, 10 – 12038 Savigliano (CN)
Telefono 0172 726839

LiFE Cucine TORINO

Via Umberto Giordano, 8bis, 10036 Settimo T. (TO)
c/o Settimo Cielo Retail Park - Telefono 011 0160142

LiFE Cucine CASTELLETTO

Corso Sempione, 119 – 28053 Castelletto Sopra Ticino (NO)
Telefono 0331 922626

LiFE Cucine GENOVA

Via Rimassa, 175 rosso – 16129 Genova
Telefono 010 860 7088

LiFE Cucine FIRENZE

Via San Piero di Quaracchi, 215 / 217
angolo Via Pratese
50145 Firenze – Telefono 055 0540517

LiFE Cucine POGGIBONSI

Via Pisana, 173 / 175 – 53036 Poggibonsi (SI)
Telefono 0577 987234

LiFE Cucine PERUGIA

Via Settevalli, 244 – 06129 Perugia
Telefono 075 5003156

LiFE Cucine TREVÌ

Via Popoli, 49 – 06039 Fraz. Matigge di Trevi (PG)
Telefono 0742 261585

LiFE Cucine ROMA

Anagnina, via Gasperina, 42 - 00173 Roma
Telefono 06 7230966

LiFE Cucine ROMA

Via Cristoforo Colombo, 438/440 – 00145 Roma
Telefono 06 5940784

LiFE Cucine FROSINONE

Via Marco Tullio Cicerone, 122 – 03100 Frosinone
Telefono 0775 1431176

LiFE Cucine LECCE

Via Bachelet, 23 – 73100 Lecce
c/o Centro Polif. "LO SPAZIO"
Telefono 0832 391943

L'ALTA QUALITÀ TEDESCA
E IL DESIGN ITALIANO
ACCESSIBILI.



LIFECUCINE.COM

Led grigia

Rock&Kitchens: per una personalità particolare, ci vuole una cucina particolare.



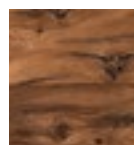
Le vibrazioni di una chitarra elettrica: questa è l'ispirazione per una cucina dall'anima industrial e dal fascino rock'n'roll. Forme in movimento, dettagli decisi, materiali d'impatto. La soluzione perfetta per chi è appena sceso dal palcoscenico!



Grigio Ardesia: scuro ed elegante, l'anta mette in risalto il dettaglio di accessori ed elettrodomestici.



Grigio pietra: per definire con stile le forme ed i perimetri.



Finitura a listoni: il tocco caldo, rock. Forte e stiloso.